
Aplikasi Internet

BAB

3

Pada Bab ini Anda akan mempelajari cara:

- Ø *Berselancar menggunakan web browser*
- Ø *Bekerja dengan email*
- Ø *Bekerja dengan kalender*
- Ø *Berkomunikasi dengan GAIM*

Bab ini akan membahas penggunaan beberapa aplikasi internet yang terdapat dalam IGOS Nusantara. Setelah membaca bab ini, pengguna diharapkan untuk dapat bekerja dengan aplikasi-aplikasi tersebut dalam kegiatan ber-internet sehari-hari.

3.1 Berselancar Menggunakan Web Browser

Web browser yang tersedia di IGOS Nusantara adalah Mozilla, *web browser* canggih yang dibangun oleh Mozilla Foundation. Mozilla merupakan *web browser* turunan dari Netscape, yang beberapa tahun lalu sangat populer.

Untuk menjalankan *web browser*, pengguna bisa melakukan langkah-langkah berikut:

- Klik tombol *Applications* untuk menampilkan menu utama
- Pilih menu Internet
- Klik Firefox *Web Browser*



Gambar 3.1 Menu Web Browser

Untuk membuka halaman web yang baru caranya cukup sederhana yaitu dengan menuliskan alamat URL yang ingin dibuka pada bagian *address location*.



Gambar 3.2 Web Browser

Untuk membuka banyak halaman *web*, pengguna dapat menggunakan tab *browsing*, sehingga tidak perlu membuka banyak window. Cukup hanya membuka satu window *browser* yang terdiri dari banyak tab.

Berikut ini beberapa penggunaan *tab browsing*:

- Tekan tombol CTRL + T untuk membuka tab baru
- Tekan tombol CTRL + W untuk menutup tab yang aktif

3.2 Bekerja dengan Email

IGOS Nusantara menggunakan Evolution sebagai *email client*. Sebelum menggunakannya, masukan terlebih dahulu data-data berikut:

- Nama dan alamat *email* Anda
- Type server (seperti, pop.email.com, POP, dan IMAP)

Kemudian pada *configuration* isikan:

- Alamat server
- Jenis *security* yang dikehendaki dan *type authentication*
- klik *forward*
- Tentukan berapa lama waktu yang diinginkan untuk sistem memberitahukan setiap email yang datang dan message storage-nya

Pada *Sending Email*, tentukan:

- *Type server* dan *server* yang Anda gunakan
- Jenis *security* yang dikehendaki dan *type authentication*

Setelah *zone* waktu dipilih maka Anda telah dapat menggunakan Evolution Mail.

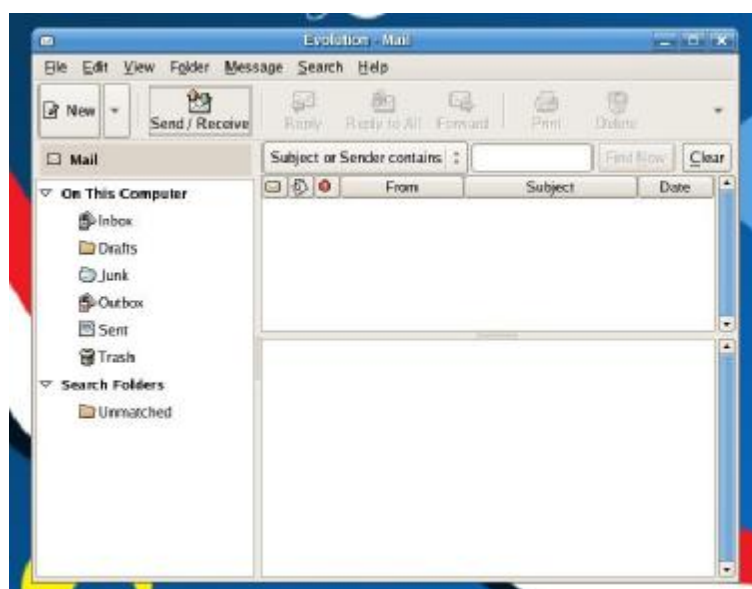
Untuk men-*download email* dari server, klik tombol *send/receive* yang terletak di toolbar.

Untuk memulai bekerja dengan *email*, pengguna dapat melakukan langkah-langkah berikut:

- Klik tombol *Applications* untuk menampilkan menu utama
- Pilih menu Internet
- Klik *Email*



Gambar 3.3 Menu Email



Gambar 3.4 Evolution Mail

3.3 Kalender

Kalender merupakan fasilitas yang diberikan untuk mempermudah Anda dalam menyusun jadwal sehari-hari.

Berikut cara untuk mengakses kalender:

- Klik *Application*
- Klik *Office / Calendar*



Gambar 3.5 Menu Calendar



Gambar 3.6 Calendar

3.4 Berkomunikasi dengan GAIM

GAIM merupakan aplikasi instant messaging yang dapat digunakan untuk berkomunikasi yang mendukung beberapa protokol *messaging* di internet, seperti AIM/ICQ, Gadu-gadu, Groupwise, IRC, Jabber, MSN, Napster, SILC, Yahoo dan Zephyr.

Untuk menjalankan GAIM, lakukan langkah-langkah sebagai berikut:

- Klik Applications | Internet | Internet Messenger

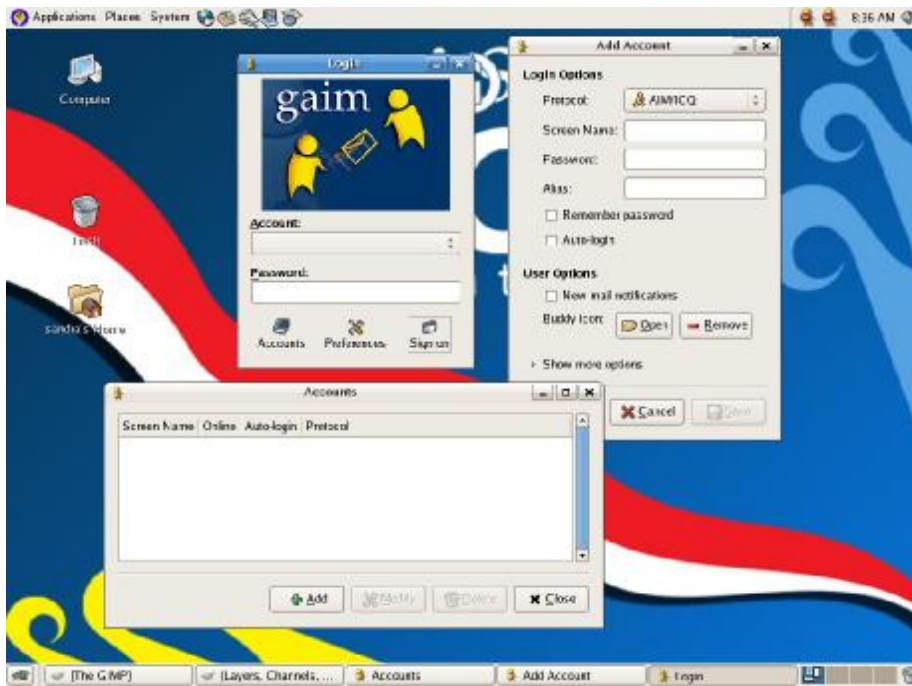


Gambar 3.7 Menu GAIM

Selanjutnya Anda dapat mengikuti langkah-langkah berikut:

- Pada menu Add Account, pilih *protocol* yang akan digunakan
- isi *screen name* dan *password* Anda
- klik save

maka pada menu *Accounts*, *user name* Anda telah terdaftar beserta *protocol* yang digunakan. Setelah itu pada menu *Login*, *user name* Anda akan tampil, kemudian masukan *password* Anda dan mulailah beraktifitas dengan GAIM.



Gambar 3.8 GAIM