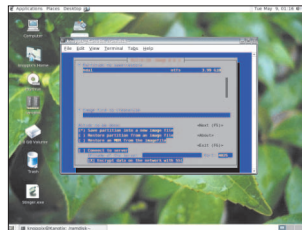


Linux di Berbagai Arsitektur Komputer

NANTIKAN FEDORA CORE 7

Membangun Paket Aplikasi Menggunakan Checkinstall

Paket binari suatu distro dapat dibuat secara mudah dengan Checkinstall. Cukup instal Checkinstall, dan ciptakan paket untuk distro Anda.



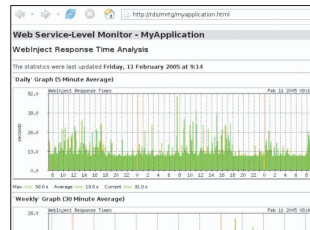
Backup dan Restore Data

Beberapa aplikasi di Linux dapat digunakan untuk melakukan proses Backup dan Restore data. Salah satunya dengan menggunakan Partimage.

Topik-topik pada edisi mendatang masih mungkin berubah.

Beragam Aplikasi Monitoring Server di Linux

Pada InfoLINUX edisi depan, akan dibahas beberapa aplikasi Linux yang dapat digunakan untuk kebutuhan *monitoring server*.



Membuat Service Script

Service script biasa digunakan untuk menjalankan proses *daemon* suatu aplikasi. Simak teknik pembuatan service script di edisi mendatang.